

FOR RENT

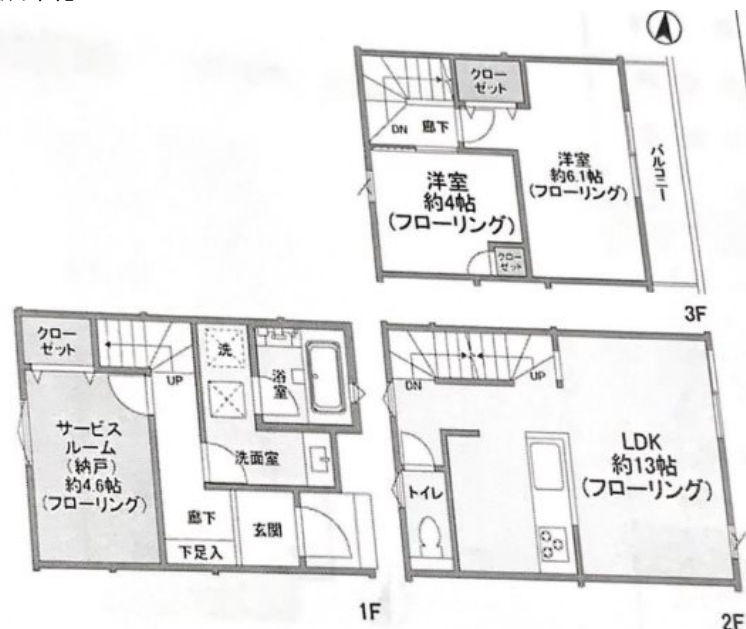
賃料	管理費等
162,000円	0円

2F以上, 2面採光, 角住戸, 最上階, 上階無し, 通風良好, 陽当たり良好, 閑静な住宅街, メールボックス

【外観】



【間取り図】



間取り	2SLDK		
敷金	1ヶ月	礼金	1ヶ月
敷引/償却金	-	保証金	-
物件種別	タウンハウス		
建物名・部屋番号	Kolet Terrace 蒲生		
物件所在地	埼玉県越谷市蒲生茜町16-14		
交通	東武スカイツリーライン 蒲生駅 徒歩3分 東武伊勢崎線 新越谷駅 徒歩17分		
間取詳細	S(4.6畳) LDK(13畳) 洋室(4畳) 洋室(6.1畳)		
構造・規模	木造 3階建 1-3階		
専有面積	70.01㎡	向き	東
築年月	2022年7月上旬	契約期間	2年
損害保険	有 16,550円 24ヶ月	入居時期	2026年5月上旬
駐車場	無 駐輪場		
設備	3口以上コンロ, TVインターホン, エアコン, エアコン4台, カウンターキッチン, ガスコンロ設置済, ガス		
その他費用	[一時金] 清掃費(退去時): 92,413円 エアコン清掃費(退去時): 44,000円		
入居諸条件	ペット可 事務所不可 楽器等の使用相談 性別不問		
保証会社	必須 (オリコフォレントインシュア) 賃料等の50%、月次保証料: 賃料等の1%		
備考			

図面と現況が異なる場合は現況が優先となります。

間取りの「S」はサービスルーム(納戸)です。

情報更新日2026年4月3日

No.0000029472

お問合せ先



埼玉県知事(2)第23165号
(公社)全日本不動産協会会員

(株)ハウスウィン

埼玉県越谷市南越谷4丁目11-3ヴィラコート507
TEL:048-999-6795
E-mail: minamikoshigaya@housewin.jp



携帯サイトから物件詳細を閲覧できます!

取引態様	手数料負担の割合	貸主	借主
仲介元付(一般)	手数料配分の割合	元付	客付