

FOR RENT

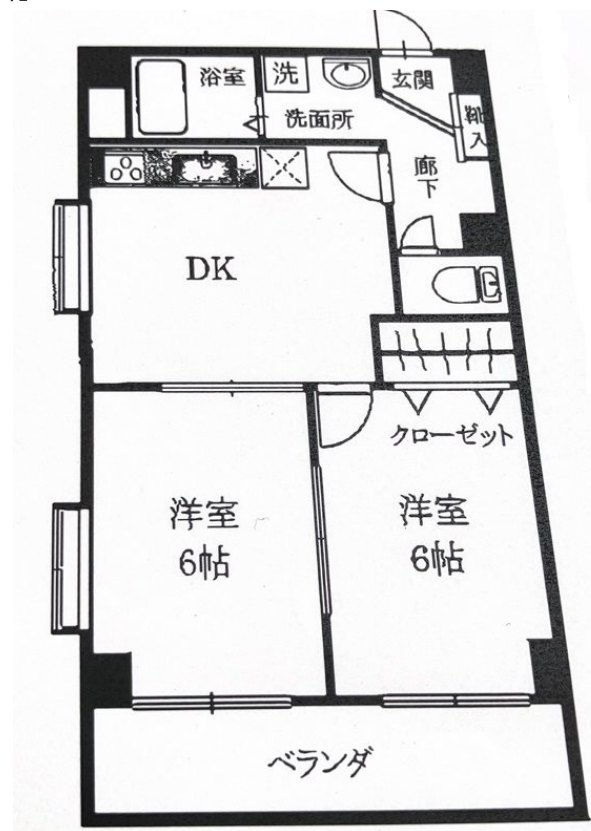
| | |
|----------|--------|
| 賃料 | 管理費等 |
| 105,000円 | 5,000円 |

2 F 以上,全室南向き,通風良好,南面2室,南面バルコニー,陽当たり良好,閑静な住宅街,メールボックス

【外観】



【間取り図】



図面と現況が異なる場合は現況が優先となります。

間取りの「S」はサービスルーム(納戸)です。

| | | | |
|----------|--|------|-----|
| 間取り | 2DK | | |
| 敷金 | 1ヶ月 | 礼金 | 1ヶ月 |
| 敷引/償却金 | - | 保証金 | - |
| 物件種別 | マンション | | |
| 建物名・部屋番号 | キャピタル南越 | | |
| 物件所在地 | 埼玉県越谷市南越谷3丁目22-8 | | |
| 交通 | 東武伊勢崎線 新越谷駅 徒歩6分 武蔵野線 南越谷駅 徒歩6分 | | |
| 間取詳細 | DK(7.5畳) 洋室(6畳) 和室(6畳) | | |
| 構造・規模 | 鉄筋コンクリート 4階建 3階 | | |
| 専有面積 | 44.55㎡ | 向き | 南 |
| 築年月 | 1986年3月上旬 | 契約期間 | 2年 |
| 損害保険 | 有 18,000円 24ヶ月 | 入居時期 | 相談 |
| 駐車場 | 無 駐輪場 | | |
| 設備 | 2口コンロ,エアコン,ガスコンロ設置済,ガス給湯,システムキッチン,シャワー,シャワー付洗面台,シュ | | |
| その他費用 | | | |
| 入居諸条件 | ペット不可 事務所不可 楽器等の使用不可 二人可 | | |
| 保証会社 | 必須 初回月額総賃料の50% 以降1年毎に10,000円で更新。 | | |
| 備考 | | | |

情報更新日2026年5月22日

No.0000034251

お問合せ先



埼玉県知事(2)第23165号
(公社)全日本不動産協会会員

(株)ハウスウィン

埼玉県越谷市南越谷4丁目11-3ヴィラコート507
TEL:048-999-6795
E-mail: minamikoshigaya@housewin.jp



携帯サイトから物件詳細を閲覧できます!

| | | | |
|------|----------|----|----|
| 取引態様 | 手数料負担の割合 | 貸主 | 借主 |
| 仲介先物 | 手数料配分の割合 | 元付 | 客付 |