

FOR RENT

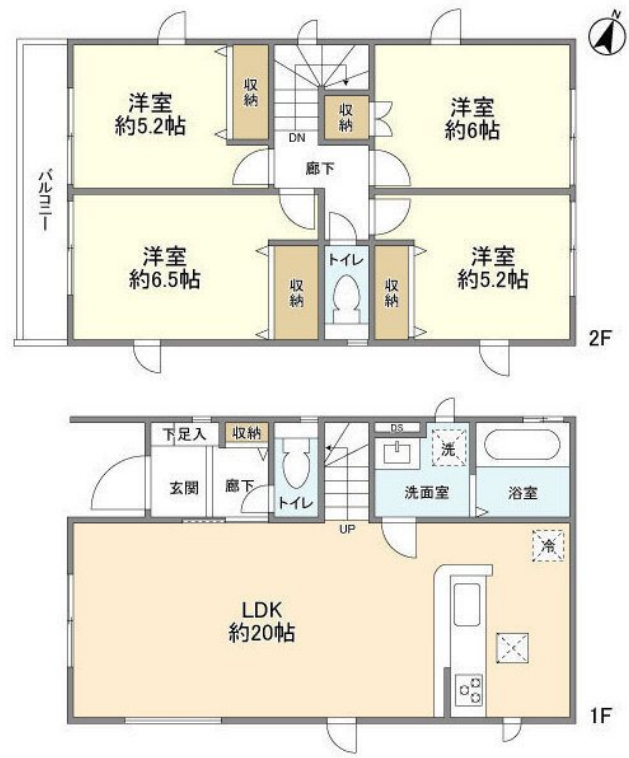
賃料	管理費等
150,000円	0円

2F以上,角住戸,通風良好,陽当たり良好,閑静な住宅街,メールボックス,平置駐車場

【外観】



【間取り図】



間取り	4LDK		
敷金	1ヶ月	礼金	1ヶ月
敷引/償却金	-	保証金	-
物件種別	戸建		
建物名・部屋番号	4275春日部市備後東12期4棟		
物件所在地	埼玉県春日部市備後東1丁目7-44		
交通	東武伊勢崎線 一ノ割駅 徒歩7分		
間取詳細	LDK(20畳) 和室(6.5畳) 和室(5.2畳) 和室(5.2畳) 和室(6畳)		
構造・規模	木造 2階建 1-2階		
専有面積	96.88㎡	向き	西
築年月	2024年8月	契約期間	2年
損害保険	有 16,550円 24ヶ月	入居時期	即時
駐車場	付(無料) 駐輪場 バイク置き場		
設備	3口以上コンロ,TVインターホン,エアコン,エアコン4台,ガスコンロ設置済,クローゼット,クローゼット		
その他費用			
入居諸条件	ペット相談 事務所不可 楽器等の使用相談 二人可		
保証会社	必須 初回保証料月額総賃料の50%、月額支払合計の1%		
備考			

図面と現況が異なる場合は現況が優先となります。

間取りの「S」はサービスルーム(納戸)です。

情報更新日2025年7月25日

No.0000036948



埼玉県知事(2)第23165号
(公社)全日本不動産協会会員
(株)ハウスイン
埼玉県越谷市南越谷4丁目11-3ヴィラコート507
TEL:048-999-6795
E-mail: minamikoshigaya@housewin.jp



携帯サイトから物件詳細を閲覧できます!

取引態様	手数料負担の割合	貸主	借主
仲介先物	手数料配分の割合	元付	客付