

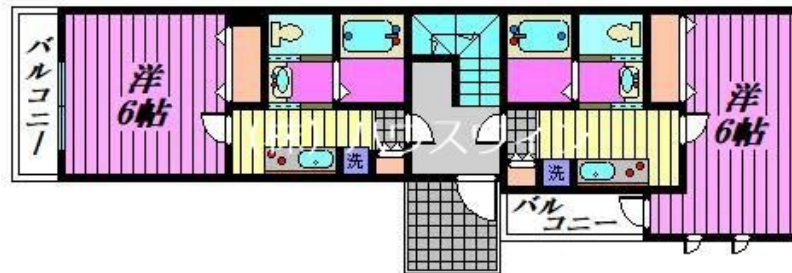
賃料	管理費等
59,000円	4,000円

2 F 以上,オートロック,角住戸,最上階,上階無し,通風良好,南面バルコニー,南面リビング,陽当たり良好,閑静な住宅街,防犯カメラ,メールボックス

## 【外観】



## 【間取り図】



間取り	1K		
敷金	無	礼金	無
敷引 / 償却金	-	保証金	-
物件種別	アパート		
建物名・部屋番号	Mark Duo一ノ割		
物件所在地	埼玉県春日部市備後東 1 丁目22-57		
交通	東武伊勢崎線 一ノ割駅 徒歩3分 東武伊勢崎線 武里駅 徒歩21分		
間取詳細	洋室(6畳) K(2畳)		
構造・規模	木造 3階建 3階		
専有面積	20.4㎡	向き	南
築年月	2025年10月	契約期間	2年
損害保険	有 16,000円 24ヶ月	入居時期	即時
駐車場	駐輪場		
設備	2 口コンロ,TV インターホン,エアコン,ガスコンロ設置済,ガス給湯,クローゼット,システムキッチン,		
その他費用	[月次費用] 緊急対応サービス : 880円		
入居諸条件	ペット相談 事務所不可 楽器等の使用不可 法人可		
保証会社	必須 初回保証料月額総賃料の50%、以降1年毎に1.2万円、引落手数料440円		
備考			

図面と現況が異なる場合は現況が優先となります。

間取りの「S」はサービスルーム(納戸)です。

情報更新日2025年12月18日

No.0000037694

お問合せ先



埼玉県知事(2)第23165号  
(公社)全日本不動産協会会員

(株)ハウスウィン

埼玉県越谷市南越谷 4 丁目11-3ヴィラコート507  
TEL:048-999-6795  
E-mail : minamikoshigaya@housewin.jp



携帯サイトから物件詳細を閲覧できます！

取引態様	手数料負担の割合	貸主	借主
仲介先物	手数料配分の割合	元付	客付