

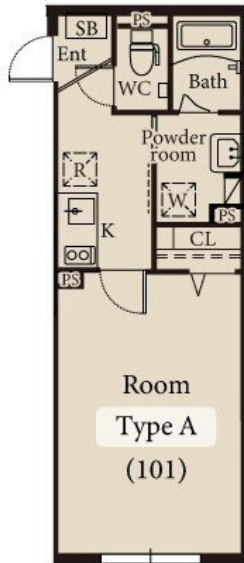
賃料	管理費等
74,000円	0円

2 F 以上,角住戸,通風良好,南面リビング,陽当たり良好,閑静な住宅街,メールボックス

【外観】



【間取り図】



間取り	1K		
敷金	無	礼金	無
敷引 / 償却金	-	保証金	-
物件種別	アパート		
建物名・部屋番号			
物件所在地	埼玉県草加市草加 3 丁目7-8		
交通	東武伊勢崎線 獨協大学前駅 徒歩10分		
間取詳細	洋室(27.75㎡) K(2畳)		
構造・規模	木造 3階建 2階		
専有面積	27.75㎡	向き	南西
築年月	2025年10月24日	契約期間	2年
損害保険	有 20,000円 24ヶ月	入居時期	即時
駐車場	有(敷地内) 9900円/月 駐輪場		
設備	24時間換気システム, 2口コンロ, TVインターホン, エアコン, ガスコンロ設置済, ガス給湯, クローゼツ		
その他費用	[一時金] システム登録料: 3,300円 [月次費用] 24時間サポート: 1,000円		
入居諸条件	ペット不可 事務所不可 楽器等の使用不可 法人可		
保証会社	必須 初回保証料月額総賃料の50%、以降1年毎に1万円		
備考			

図面と現況が異なる場合は現況が優先となります。

間取りの「S」はサービスルーム(納戸)です。

情報更新日2025年12月11日

No.0000037709



埼玉県知事(2)第23165号
(公社)全日本不動産協会会員
(株)ハウスウィン
埼玉県越谷市南越谷 4 丁目11-3ヴィラコート507
TEL:048-999-6795
E-mail: minamikoshigaya@housewin.jp



携帯サイトから物件詳細を閲覧できます！

取引態様	手数料負担の割合	貸主	借主
仲介先物	手数料配分の割合	元付	客付