

—FOR RENT

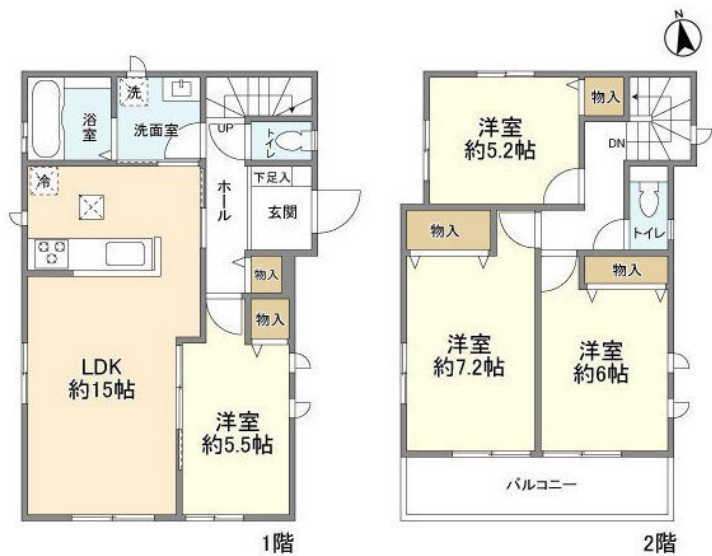
賃料	管理費等
180,000円	0円

2 F 以上,角住戸,最上階,上階無し,通風良好,南面 2 室,南面バルコニー,南面リビング,陽当たり良好,閑静な住宅街,メールボックス,平置駐車場

【外観】



【間取り図】



間取り	4LDK		
敷金	1ヶ月	礼金	1ヶ月
敷引 / 償却金	-	保証金	-
物件種別	戸建		
建物名・部屋番号	Kolet武里		
物件所在地	埼玉県春日部市備後東 6 丁目14-3		
交通	東武伊勢崎線 武里駅 徒歩9分		
間取詳細	LDK(15畳) 洋室(5.5畳) 洋室(6畳) 洋室(5.2畳) 洋室(7.2畳)		
構造・規模	木造 2階建 1-2階		
専有面積	92.84㎡	向き	南
築年月	2024年10月	契約期間	2年
損害保険	有 16,550円 24ヶ月	入居時期	2026年1月上旬
駐車場	付(無料) 駐輪場 バイク置き場		
設備	3 口以上コンロ,T Vインターホン,ウォークインクローゼット,エアコン,カウンターキッチン,ガスコンロ		
その他費用			
入居諸条件	ペット可 事務所不可 楽器等の使用可 性別不問		
保証会社	必須 初回月額総賃料の50%、毎月月額総賃料等の1%		
備考			

図面と現況が異なる場合は現況が優先となります。

間取りの「S」はサービスルーム(納戸)です。

情報更新日2025年12月16日

No.0000037801



埼玉県知事(2)第23165号  
(公社)全日本不動産協会会員  
**(株)ハウスウィン**  
埼玉県越谷市南越谷 4 丁目11-3ヴィラコート507  
TEL:048-999-6795  
E-mail : minamikoshigaya@housewin.jp



携帯サイトから物件詳細を閲覧できます！

取引態様	手数料負担の割合	貸主	借主
仲介先物	手数料配分の割合	元付	客付