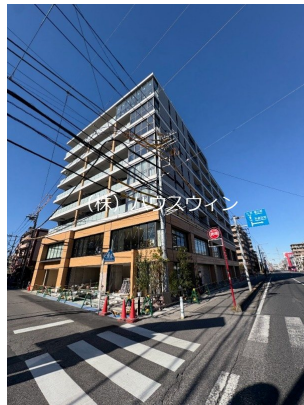


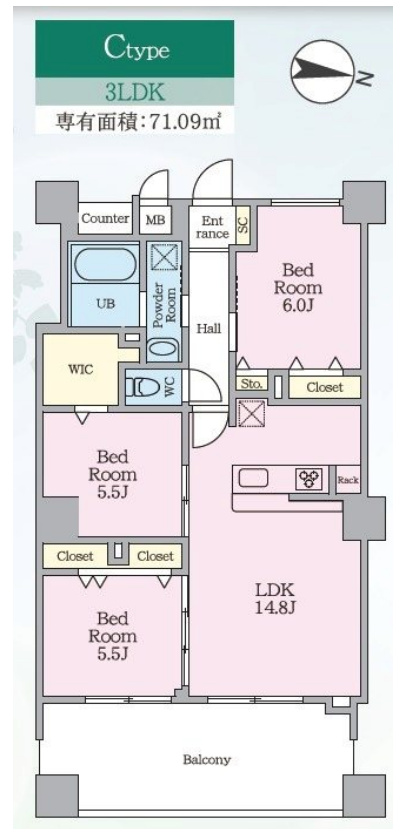
賃料	管理費等
199,000円	13,000円

2F以上,最上階,上階無し,通風良好,南面2室,南面バルコニー,南面リビング,陽当たり良好,閑静な住宅街,メールボックス,平置駐車場

【外観】



【間取り図】



間取り	3LDK		
敷金	1ヶ月	礼金	1ヶ月
敷引/償却金	-	保証金	-
物件種別	マンション		
建物名・部屋番号	PJ ツリー ネスト		
物件所在地	埼玉県越谷市南越谷 2丁目5-30		
交通	武蔵野線 南越谷駅 徒歩5分 東武伊勢崎線 新越谷駅 徒歩6分		
間取詳細	LDK(14.8畳) 洋室(5.5畳) 洋室(5.5畳) 洋室(6畳)		
構造・規模	鉄筋コンクリート 8階建 7階		
専有面積	71.09㎡	向き	南
築年月	2026年1月下旬	契約期間	2年
損害保険	有 25,500円 24ヶ月	入居時期	即時
駐車場	有(敷地内) 19800円/月 駐輪場 バイク置き場		
設備	3口以上コンロ, TVインターホン, ウォークインクローゼット, エアコン, カウンターキッチン, ガスコンロ		
その他費用	[一時金] 除菌消臭サービス: 16,500円 ダスキムシ駆除サービス: 16,500円 [月次費用] 安心サポート: 1,100円		
入居諸条件	ペット不可 事務所不可 楽器等の使用不可 二人可		
保証会社	必須 初回保証料月額総賃料の100%、月額支払合計の1.5%		
備考			

図面と現況が異なる場合は現況が優先となります。

間取りの「S」はサービスルーム(納戸)です。

情報更新日2026年4月2日

No.0000038072



埼玉県知事(2)第23165号
(公社)全日本不動産協会会員

(株)ハウスウィン

埼玉県越谷市南越谷 4丁目11-3ヴィラコート507
TEL:048-999-6795
E-mail: minamikoshigaya@housewin.jp



携帯サイトから物件詳細を閲覧できます!

取引態様	手数料負担の割合	貸主	借主
仲介先物	手数料配分の割合	元付	客付