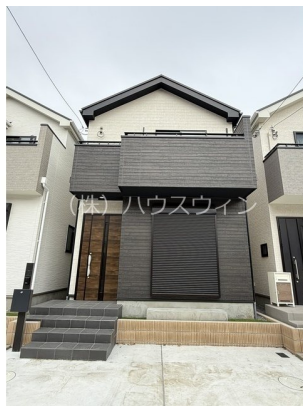


FOR RENT

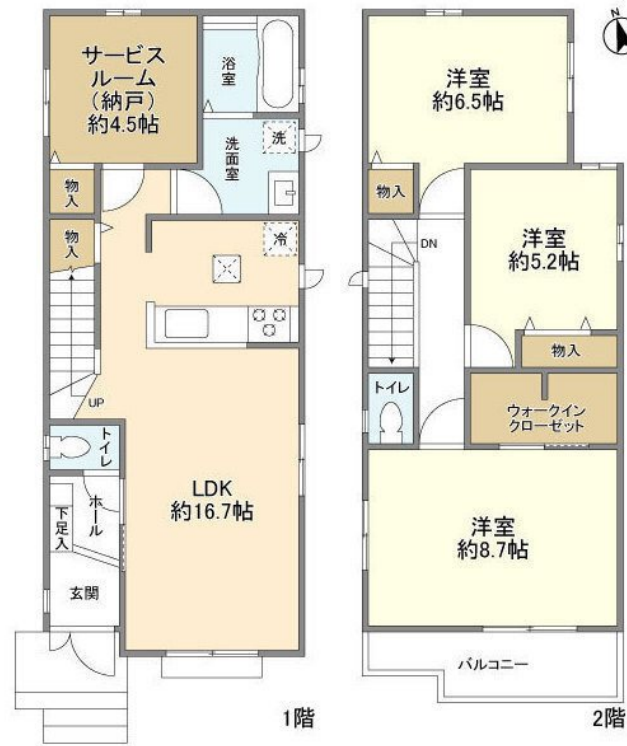
賃料	管理費等
179,000円	0円

2F以上,角住戸,最上階,上階無し,通風良好,南面2室,南面バルコニー,南面リビング,陽当たり良好,閑静な住宅街,メールボックス

【外観】



【間取り図】



図面と現況が異なる場合は現況が優先となります。

間取りの「S」はサービスルーム(納戸)です。

間取り	3SLDK		
敷金	1ヶ月	礼金	1ヶ月
敷引/償却金	-	保証金	-
物件種別	戸建		
建物名・部屋番号	Kolet武里		
物件所在地	埼玉県春日部市大場1326-5		
交通	東武伊勢崎線 武里駅 徒歩8分		
間取詳細	LDK(16.7畳) 納戸(4.5畳) 洋室(8.7畳) 洋室(5.2畳) 洋室(6.5畳)		
構造・規模	木造 2階建 1-2階		
専有面積	98.33㎡	向き	南
築年月	2025年5月	契約期間	2年
損害保険	有 16,550円 24ヶ月	入居時期	即時
駐車場	付(無料) 駐輪場		
設備	3口以上コンロ,TVインターホン,ウォークインクローゼット,エアコン,カウンターキッチン,ガスコンロ		
その他費用	[一時金] ルームクリーニング:129,795円 エアコン清掃費:55,000円 [月次費用] TV加入・インターネット:6,138円		
入居諸条件	ペット可 事務所不可 楽器等の使用相談 性別不問		
保証会社	必須 月額総賃料の50%、月額総賃料等の1%		
備考			

情報更新日2026年5月25日

No.0000038183



埼玉県知事(2)第23165号
(公社)全日本不動産協会会員
(株)ハウスウィン
埼玉県越谷市南越谷4丁目11-3ヴィラコート507
TEL:048-999-6795
E-mail: minamikoshigaya@housewin.jp



携帯サイトから物件詳細を閲覧できます!

取引態様	手数料負担の割合	貸主	借主
仲介先物	手数料配分の割合	元付	客付