

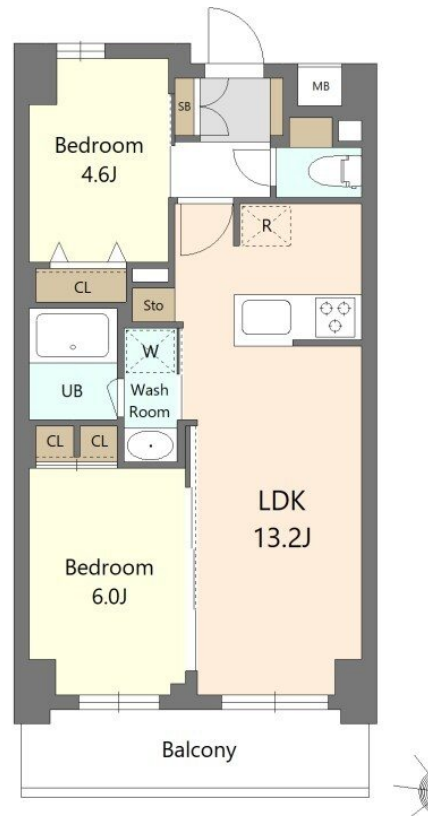
賃料	管理費等
127,000円	15,000円

2F以上,オートロック,通風良好,陽当たり良好,閑静な住宅街,防犯カメラ,メールボックス

【外観】



【間取り図】



図面と現況が異なる場合は現況が優先となります。

間取りの「S」はサービスルーム(納戸)です。

間取り	2LDK		
敷金	無	礼金	無
敷引/償却金	-	保証金	-
物件種別	マンション		
建物名・部屋番号	S-RESIDENCE東浦和		
物件所在地	埼玉県川口市柳崎5丁目20-16		
交通	武蔵野線 東浦和駅 徒歩10分		
間取詳細	LDK(13.2畳) LDK(6畳) LDK(4.6畳)		
構造・規模	鉄筋コンクリート 7階建 2階		
専有面積	51.9㎡	向き	西
築年月	2025年9月	契約期間	2年
損害保険		入居時期	即時
駐車場	空無 駐輪場 バイク置き場		
設備	3口以上コンロ, B S, C S, T Vインターホン, エアコン, カウンターキッチン, ガスコンロ設置済, ガス給		
その他費用			
入居諸条件	ペット相談 事務所不可 楽器等の使用不可 二人可		
保証会社	必須 月額総賃料の30%、月次保証料330円、1年毎に1万円		
備考			

情報更新日2026年4月6日

No.0000038448



埼玉県知事(2)第23165号  
(公社)全日本不動産協会会員

(株)ハウスウィン

埼玉県越谷市南越谷4丁目11-3ヴィラコート507  
TEL:048-999-6795  
E-mail: minamikoshigaya@housewin.jp



携帯サイトから物件詳細を閲覧できます!

取引態様	手数料負担の割合	貸主	借主
仲介先物	手数料配分の割合	元付	客付