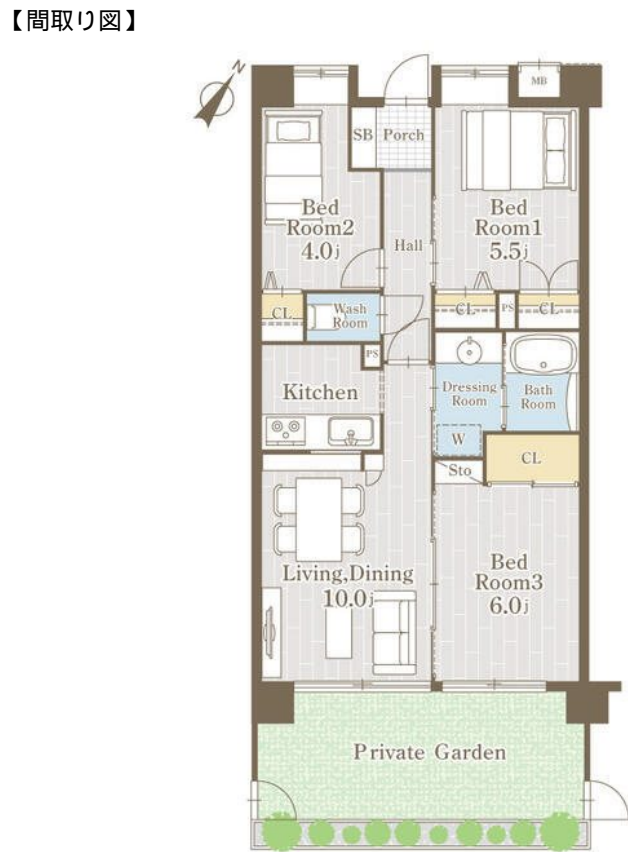


# FOR RENT

賃料	管理費等
125,000円	10,000円

オートロック,角住戸,通風良好,南面2室,南面バルコニー,南面リビング,陽当たり良好,閑静な住宅街,メールボックス,平置駐車場



間取り	3LDK		
敷金	無	礼金	無
敷引/償却金	-	保証金	-
物件種別	マンション		
建物名・部屋番号	PLENDY東浦和		
物件所在地	埼玉県川口市柳崎5丁目7-10		
交通	武蔵野線 東浦和駅 徒歩10分		
間取詳細	洋室(4畳) 洋室(5.5畳) 洋室(6畳) LDK(10畳)		
構造・規模	鉄筋コンクリート 5階建 1階		
専有面積	60.84㎡	向き	南東
築年月	1990年11月	契約期間	2年
損害保険		入居時期	即時
駐車場	空無 駐輪場		
設備	2口コンロ,エアコン,カウンターキッチン,ガスコンロ設置済,ガス給湯,クローゼット,クローゼット3ヶ		
その他費用	[一時金] 鍵交換代: 16,500円 [月次費用] PLENDYサポート: 1,650円		
入居諸条件	ペット可 事務所不可 楽器等の使用不可 性別不問		
保証会社	必須 初回保証料月額総賃料の60%		
備考			

図面と現況が異なる場合は現況が優先となります。

間取りの「S」はサービスルーム(納戸)です。

情報更新日2026年3月30日

No.0000038594



埼玉県知事(2)第23165号  
(公社)全日本不動産協会会員  
**(株)ハウスウィン**  
埼玉県越谷市南越谷4丁目11-3ヴィラコート507  
TEL:048-999-6795  
E-mail: minamikoshigaya@housewin.jp



携帯サイトから物件詳細を閲覧できます!

取引態様	手数料負担の割合	貸主	借主
仲介先物	手数料配分の割合	元付	客付