

# FOR RENT

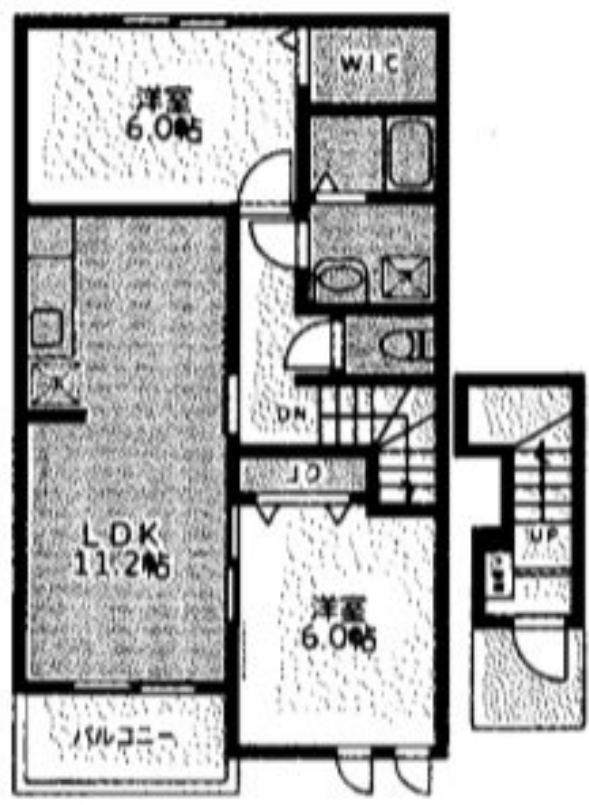
賃料	管理費等
68,000円	3,000円

2 F 以上,最上階,上階無し,通風良好,南面2室,南面バルコニー,南面リビング,陽当たり良好,閑静な住宅街,平置駐車場

【外観】



【間取り図】



図面と現況が異なる場合は現況が優先となります。

間取りの「S」はサービスルーム(納戸)です。

間取り	2LDK		
敷金	無	礼金	1ヶ月
敷引/償却金	-	保証金	-
物件種別	アパート		
建物名・部屋番号	ストロベリーフィールズ		
物件所在地	埼玉県北葛飾郡松伏町松葉1丁目7-5		
交通	東武スカイツリーライン 北越谷駅 バス9分 上河原 バス停徒歩8分		
間取詳細	LDK(11.2畳) 洋室(6畳) 洋室(6畳)		
構造・規模	木造 2階建 2階		
専有面積	57.21㎡	向き	南西
築年月	2011年11月	契約期間	2年
損害保険	有 16,000円 24ヶ月	入居時期	2026年5月下旬
駐車場	空無 駐輪場		
設備	24時間換気システム,2口コンロ,ADSL,TVインターホン,ウォークインクローゼット,エアコン,ガ		
その他費用	[一時金] 鍵交換代:24,200円 契約事務手数料:11,000円		
入居諸条件	ペット不可 事務所不可 楽器等の使用不可 二人可		
保証会社	必須 初回保証料月額総賃料の70%、1年毎に25000円、引落手数料715円		
備考			

情報更新日2026年4月13日

No.0000038687



埼玉県知事(2)第23165号  
(公社)全日本不動産協会会員  
**(株)ハウスウィン**  
埼玉県越谷市南越谷4丁目11-3ヴィラコート507  
TEL:048-999-6795  
E-mail: minamikoshigaya@housewin.jp



携帯サイトから物件詳細を閲覧できます!

取引態様	手数料負担の割合	貸主	借主
仲介元付(一般)	手数料配分の割合	元付	客付