

FOR RENT

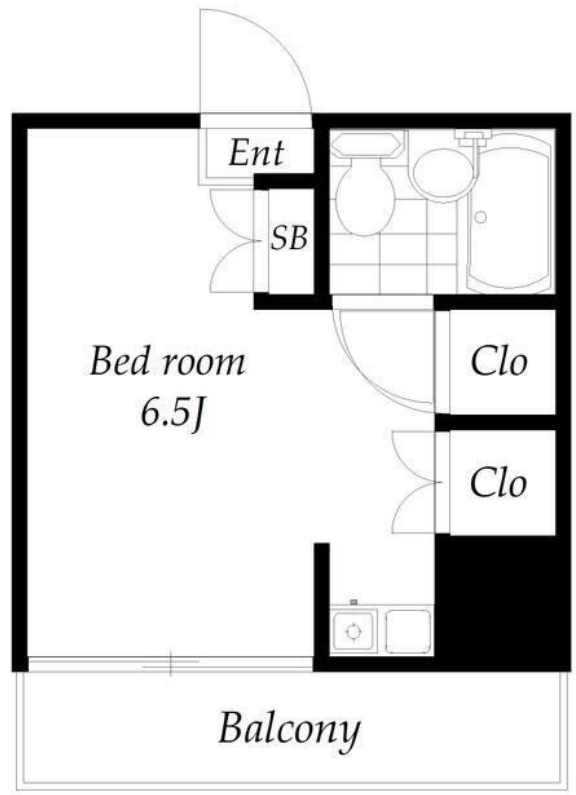
| | |
|---------|--------|
| 賃料 | 管理費等 |
| 32,000円 | 5,000円 |

2F以上,オートロック,通風良好,陽当たり良好,閑静な住宅街,メールボックス

【外観】



【間取り図】



図面と現況が異なる場合は現況が優先となります。

間取りの「S」はサービスルーム(納戸)です。

| | | | |
|----------|--|------|----|
| 間取り | 1R | | |
| 敷金 | 無 | 礼金 | 無 |
| 敷引/償却金 | - | 保証金 | - |
| 物件種別 | マンション | | |
| 建物名・部屋番号 | クレストセンバ | | |
| 物件所在地 | 埼玉県春日部市備後東1丁目9-26 | | |
| 交通 | 東武伊勢崎線 一ノ割駅 徒歩6分 | | |
| 間取詳細 | 洋室(6.5畳) | | |
| 構造・規模 | 鉄骨 3階建 2階 | | |
| 専有面積 | 18㎡ | 向き | 北東 |
| 築年月 | 1989年11月 | 契約期間 | 2年 |
| 損害保険 | | 入居時期 | 即時 |
| 駐車場 | 駐輪場 | | |
| 設備 | IHクッキングヒーター,エアコン,ガスコンロ設置済,ガス給湯,クローゼット,クローゼット2ヶ所,シャ | | |
| その他費用 | | | |
| 入居諸条件 | ペット不可 事務所不可 楽器等の使用不可 単身可 | | |
| 保証会社 | 必須 初回保証料18500円、月額保証料2600円 | | |
| 備考 | | | |

情報更新日2026年5月28日

No.0000038842



埼玉県知事(2)第23165号
 (公社)全日本不動産協会会員
(株)ハウスウィン
 埼玉県越谷市南越谷4丁目11-3ヴィラコート507
 TEL:048-999-6795
 E-mail: minamikoshigaya@housewin.jp



携帯サイトから物件詳細を閲覧できます!

| | | | |
|------|----------|----|----|
| 取引態様 | 手数料負担の割合 | 貸主 | 借主 |
| 仲介先物 | 手数料配分の割合 | 元付 | 客付 |