

FOR RENT

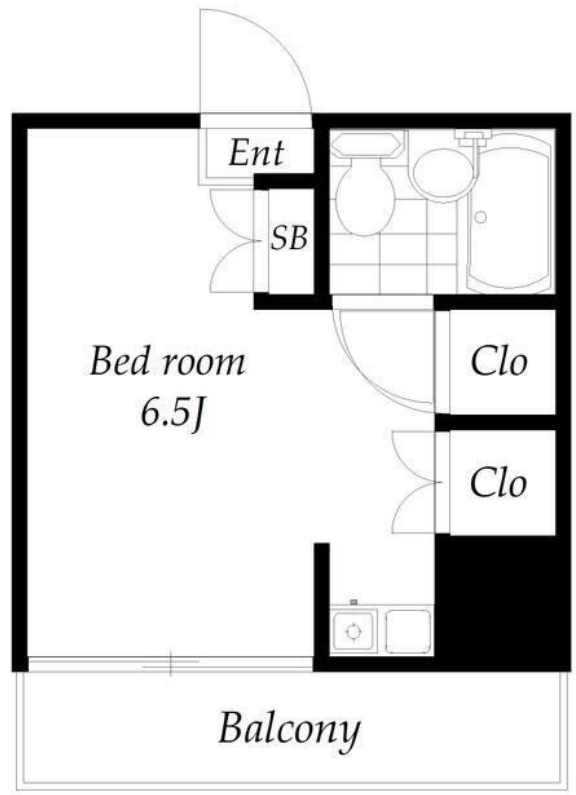
賃料	管理費等
34,000円	5,000円

2F以上,オートロック,角住戸,最上階,上階無し,通風良好,陽当たり良好,閑静な住宅街,メールボックス

【外観】



【間取り図】



間取り	1R		
敷金	無	礼金	無
敷引/償却金	-	保証金	-
物件種別	マンション		
建物名・部屋番号	クレストセンバ		
物件所在地	埼玉県春日部市備後東1丁目9-26		
交通	東武伊勢崎線 一ノ割駅 徒歩6分		
間取詳細	洋室(6.5畳)		
構造・規模	鉄骨 3階建 3階		
専有面積	18㎡	向き	北東
築年月	1989年11月	契約期間	2年
損害保険		入居時期	即時
駐車場	駐輪場		
設備	IHクッキングヒーター,エアコン,ガスコンロ設置済,ガス給湯,クローゼット,クローゼット2ヶ所,シャ		
その他費用			
入居諸条件	ペット不可 事務所不可 楽器等の使用不可 単身可		
保証会社	必須 初回保証料18500円、月額保証料2600円		
備考			

図面と現況が異なる場合は現況が優先となります。

間取りの「S」はサービスルーム(納戸)です。

情報更新日2026年5月28日

No.0000038846



埼玉県知事(2)第23165号
(公社)全日本不動産協会会員
(株)ハウスイン
埼玉県越谷市南越谷4丁目11-3ヴィラコート507
TEL:048-999-6795
E-mail: minamikoshigaya@housewin.jp



携帯サイトから物件詳細を閲覧できます!

取引態様	手数料負担の割合	貸主	借主
仲介先物	手数料配分の割合	元付	客付