

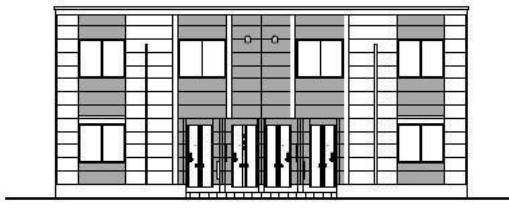
FOR RENT

新築

賃料	管理費等
74,400円	4,000円

角住戸,通風良好,南面リビング,陽当たり良好,閑静な住宅街,メールボックス

【外観】



【間取り図】



図面と現況が異なる場合は現況が優先となります。

間取りの「S」はサービスルーム(納戸)です。

間取り	1K		
敷金	1ヶ月	礼金	無
敷引/償却金	-	保証金	-
物件種別	アパート		
建物名・部屋番号	Autumn Leaf		
物件所在地	埼玉県草加市金明町306-1		
交通	東武伊勢崎線 新田(埼玉)駅 徒歩4分		
間取詳細	洋室(7畳) K(2畳)		
構造・規模	木造 2階建 1階		
専有面積	26.56㎡	向き	南
築年月	2026年5月	契約期間	2年
損害保険		入居時期	即時
駐車場	駐輪場		
設備	2口コンロ,BS,CATV,TVインターホン,エアコン,ガスコンロ設置済,ガス給湯,クローゼット,シ		
その他費用	[一時金] 消毒施工費:17,050円		
入居諸条件	ペット不可 事務所不可 楽器等の使用不可 法人可		
保証会社	必須 家賃集金サービス手数料10000円、以降月額総賃料等の1%		
備考			

情報更新日2026年5月31日

No.0000038892



埼玉県知事(2)第23165号
(公社)全日本不動産協会会員
(株)ハウスイン
埼玉県越谷市南越谷4丁目11-3ヴィラコート507
TEL:048-999-6795
E-mail: minamikoshigaya@housewin.jp



携帯サイトから物件詳細を閲覧できます!

取引態様	手数料負担の割合	貸主	借主
仲介先物	手数料配分の割合	元付	客付