

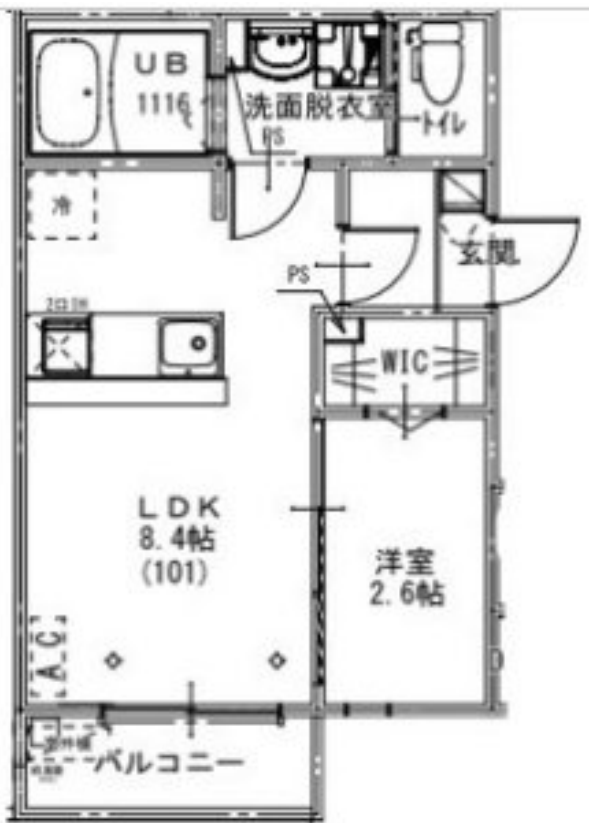
賃料	管理費等
72,000円	3,500円

2F以上,オートロック,角住戸,最上階,上階無し,通風良好,陽当たり良好,閑静な住宅街,メールボックス

【外観】



【間取り図】



図面と現況が異なる場合は現況が優先となります。

間取りの「S」はサービスルーム(納戸)です。

間取り	1LDK		
敷金	無	礼金	1ヶ月
敷引/償却金	-	保証金	-
物件種別	アパート		
建物名・部屋番号	KEIAI RESIDENCE せんげん台		
物件所在地	埼玉県春日部市千間1丁目119-3		
交通	東武伊勢崎線 せんげん台駅 徒歩9分		
間取詳細	LDK(8.4畳) 洋室(2.6畳)		
構造・規模	木造 3階建 1階		
専有面積	27.74㎡	向き	南東
築年月	2026年7月	契約期間	2年
損害保険	有 20,000円 24ヶ月	入居時期	2026年7月18日
駐車場	駐輪場		
設備	2口コンロ, C A T V, I Hクッキングヒーター, ウォークインクローゼット, エアコン, カウンターキッチン		
その他費用	[一時金] カギ発行料: 27,500円 契約事務手数料: 16,500円 [月次費用] KEIAI CLUB会費: 1,980円		
入居諸条件	ペット不可 事務所不可 楽器等の使用不可 二人可		
保証会社	必須 家賃総額50% 月額保証料: 900円/月)		
備考			

情報更新日2026年5月21日

No.0000038950



埼玉県知事(2)第23165号  
(公社)全日本不動産協会会員  
**(株)ハウスウィン**  
埼玉県越谷市南越谷4丁目11-3ヴィラコート507  
TEL:048-999-6795  
E-mail: minamikoshigaya@housewin.jp



携帯サイトから物件詳細を閲覧できます!

取引態様	手数料負担の割合	貸主	借主
仲介先物	手数料配分の割合	元付	客付